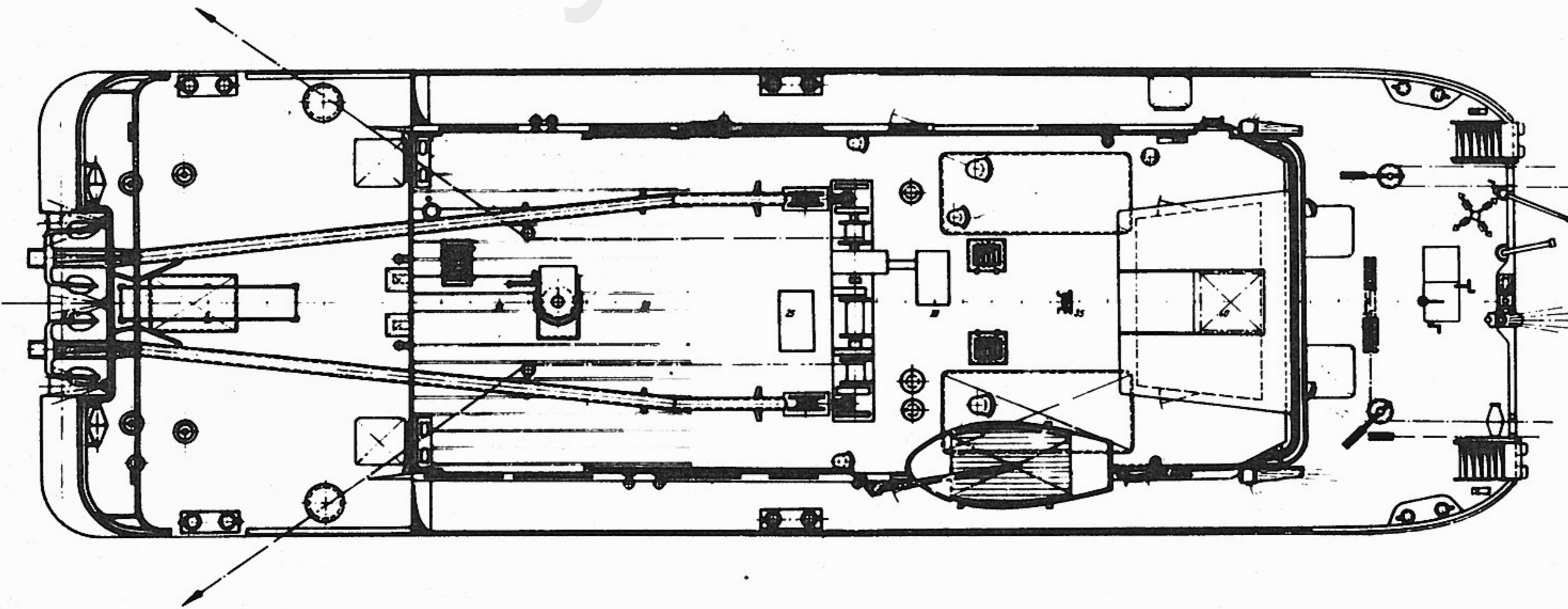


Figurhöhe 1,45m über MK (00m)

www.veb-yachtwerft-berlin.de



DBR- Stromschubschiff 64

Klasse: DSRK * AIB Stromschubschiff (zum Schleppen zugelassen)

Hauptmessungen:

- Länge über alles - 25,85 m
- Länge zwischen den Loten - 25,00 m
- Breite über alles - 4,19 m
- Breite auf Sp. - 4,10 m
- Sailenöhe - 1,85 m
- Konstruktionstiefe - 0,85 m
- Normaltiefe - 1,00 m

61

24/74

Stromschubschiff 64			
Vertrag	Nr.	Datum	Gestaltung
Blatt			